

Les Normes Universelles de Gestion de la Performance Sociale et Environnementale (GPSE) est un manuel complet des meilleures pratiques. Les Normes Universelles aident les institutions financières à placer les clients et l’environnement au centre de toutes les décisions stratégiques et opérationnelles. Les Normes sont également un guide pour que les institutions alignent leurs politiques et procédures sur des pratiques commerciales responsables.

Les Normes Universelles ont été développées, testées, affinées et finalisées par des institutions financières du monde entier, elles sont donc très concrètes et pragmatiques. Elles fournissent une feuille de route claire que les organisations peuvent suivre pour atteindre leurs objectifs. Lancées pour la première fois en 2012 et maintenant dans leur troisième édition, les Normes Universelles ont résisté à l’épreuve du temps et se sont avérées pertinentes dans de nombreux contextes géographiques, pour de différents types d’institutions.

Les Normes Universelles couvrent sept dimensions en lien avec les opérations d’une institution financière : stratégie, gouvernance, conception de produits centrée sur le client, protection des clients, développement responsable des ressources humaines, croissance et bénéfices responsables et gestion de la performance environnementale.

Les institutions s’engagent dans la gestion de la performance sociale et environnementale à leur rythme et selon leurs priorités. Il y a plusieurs manières de se lancer. En général, une institution financière se concentrera sur la ou les dimensions où elle estime avoir le plus de besoin en termes de renforcement, et avec des “actions à gains rapides” pour s’améliorer rapidement, sans investir trop de ressources (humaines et financières).



Qu'une institution financière s'intéresse à une dimension, à plusieurs dimensions ou à toutes, le parcours de performance sociale et environnementale suit quatre étapes fondamentales.

APPRENDRE

Le parcours commence en téléchargeant les Normes Universelles et en explorant les éléments connexes dans le centre de ressources sur SPI Online ou en suivant nos formations en ligne. Cerise+SPTF publie aussi une lettre d'information mensuelle avec des actualités et des liens vers de nouvelles ressources liées à la gestion de la performance sociale et environnementale.

ÉVALUER

Les institutions utilisent les outils d'audit de **SPI Online pour évaluer** leurs forces et faiblesses en matière de gestion de la performance sociale et environnementale. Les outils sont gratuits et entièrement alignés sur les Normes Universelles. Il n'est pas rare de se sentir dépassé par les résultats de l'évaluation – ne le soyez pas. De par leur conception, les outils d'audit incluent tous les aspects de la GPSE ; cette exhaustivité aide les institutions à comprendre en profondeur ce qu'est la GPSE. Il est parfaitement raisonnable de se concentrer sur quelques pratiques à la fois.

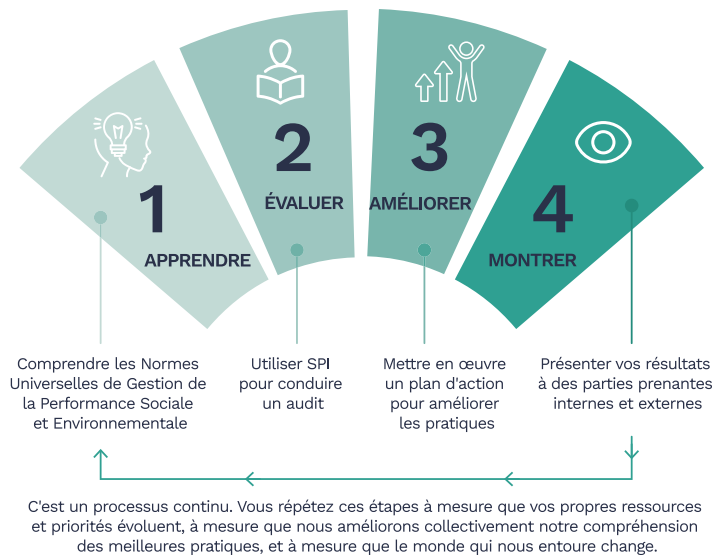
AMÉLIORER

De nombreuses ressources sont disponibles pour aider les institutions à mettre en action les Normes Universelles. **Le Guide d'audit et de mise en œuvre des Normes Universelles** contient des conseils sur la façon d'évaluer et de réaliser chacune des pratiques essentielles contenues dans les Normes Universelles. Il contient également des liens vers d'autres ressources utiles de l'industrie. **Le Centre de ressource sur SPI Online**, organisé autour des Normes Universelles, fournit des descriptions et des liens vers des dizaines d'études de cas, des modèles, des outils, des vidéos et des guides. Lors de cette étape, il est important de rester réaliste. Lorsque la mise en œuvre de la GPSE échoue, c'est souvent parce que l'institution essaie d'en faire trop, trop vite.

MONTRER

Il existe de nombreuses façons de démontrer les résultats de vos pratiques sociales et environnementales, aux parties prenantes internes et externes. Les outils de Cerise+SPTF aident les utilisateurs à créer des rapports et des tableaux de bord visuels. Nous animons le Parcours de Protection des Clients sur lequel beaucoup d'investisseurs s'appuient pour guider leurs choix d'investissements ; les institutions financières intéressées peuvent rejoindre le Parcours et montrer leurs progrès. Beaucoup d'institutions choisissent également de conduire un rating social avec une des agences spécialisées dans l'évaluation de la GPSE.

Les quatre étapes de la Gestion de la Performance Sociale et Environnementale



Une décennie de leadership



Après sept années de consultations intensives au niveau mondial, de pilotage, d'ajustement et de nouveaux tests, la première édition des Normes Universelles a été publiée en 2012. Pour fêter ses 10 ans en 2022, Cerise+SPTF a interrogé des parties prenantes du monde entier. Visitez notre page dédiée au 10ème anniversaire pour découvrir certaines de leurs idées.

"It's a lot of work to define common standards, but now we have something that everyone really trusts."



Andrée Simon
Global CEO, FINCA Impact Finance on SPTF's work to develop the Universal Standards

"It's a matter of having the right mindset . . . our main job is to develop our customers."



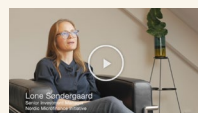
Edgardo Pérez Preciado
General Manager, Fundación Génesis Empresarial Member, SPTF Board of Directors

"The law is a teacher. Changing an industry's law changes its culture."



Allan Robert Sicat
Executive Director, Microfinance Council of the Philippines, Inc. (MCP)

"The Universal Standards are a practical translation of the theory of change [that] make it more likely you achieve your social mission."



Lone Søndergaard
Senior Investment Manager, Nordic Microfinance Initiative

Ce que nous avons fait rapidement et obtenu également cette adhésion assez rapidement parce que nous avons vraiment présenté l'ensemble des Normes et tous les avantages auxquels notre institution pouvait recourir.



DJATTY Maurella Nadège
Directrice Générale Adjointe, FIDRA

Au départ, nos idées étaient floues. Mais avec l'avènement des Normes Universelles, nous avons eu la totalité des actions à mener pour pouvoir atteindre notre objectif du départ.



KOFFI A. Mélanie épouse BOSSON
Directrice Générale, Réseau MUCREFA

