

**Cerise+SPTF est le rapprochement entre deux des leaders mondiaux de la gestion de la performance sociale et environnementale. Toutes nos activités s'alignent sur la vision commune d'une finance responsable et inclusive. Nous travaillons au niveau des systèmes de marché, impliquant toutes les parties prenantes de la finance responsable et inclusive : décideurs politiques, régulateurs, réseaux, associations, agences de notation, investisseurs d'impact, institutions financières et leurs clients. Les stratégies sont différentes mais l'objectif est le même : une performance sociale et environnementale qui permet aux individus et à la planète de prospérer.**

Fondée en 2005, la Social Performance Task Force (SPTF) a développé les Normes Universelles de Gestion de la Performance Sociale et Environnementale, qu'elle met régulièrement à jour. Cerise, une association française à but non lucratif créée en 1998, a été la première à mettre en œuvre la gestion de la performance sociale, en travaillant avec des institutions de microfinance engagées pour lancer l'initiative SPI - indicateurs de performance sociale - en 2001.

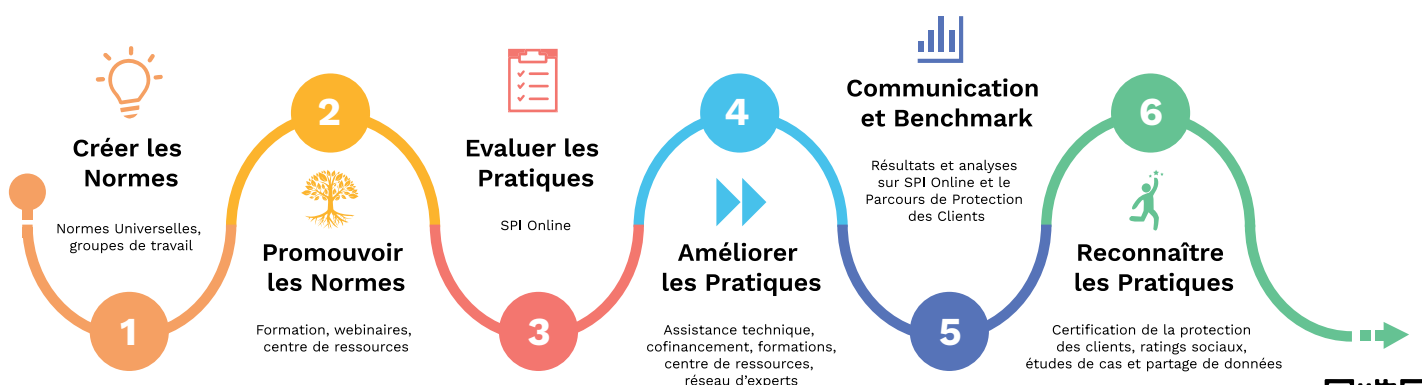
En tant que développeurs et défenseurs d'outils et de produits interdépendants et complémentaires, Cerise et SPTF travaillent en étroite collaboration depuis le milieu des années 2000. Nous avons formalisé notre coopération à travers un protocole d'accord en 2021, et nous opérons désormais dans le cadre d'un plan stratégique et d'un budget commun.

## Notre Vision

Cerise+SPTF imagine des institutions et des systèmes financiers, partout dans le monde, qui placent l'intérêt des personnes et de la planète au centre de chaque décision.

## Notre Mission

Cerise+SPTF accompagne un large éventail d'acteurs du monde entier avec les outils dont ils ont besoin pour réaliser leurs stratégies sociales et environnementales. Notre mission est axée sur la promotion de la protection des clients, l'amélioration des pratiques commerciales pour la performance sociale et environnementale, et le renforcement des choix d'investissement responsables.



## NOS SERVICES

Régulateurs  
des marchés  
financiers

Investisseurs

Institutions  
financières

Fournisseurs  
d'assistance  
technique

Agences de  
protection des  
consommateurs

Entreprises de  
technologie  
financière  
(Fintechs)

Régulateurs des  
télécommunications

Dirigeants élus

Agences de  
notation

Réseaux

## Notre approche du système de marché

Pour que la finance responsable et inclusive tienne ses promesses - des clients autonomes utilisant des services financiers sûrs, abordables, pratiques et efficaces pour saisir les opportunités et gérer les risques - tous les acteurs de la chaîne doivent jouer leur rôle. Cela ne suffit pas que les consommateurs aient des connaissances financières s'ils n'ont pas accès à des services appropriés. Cela ne suffit pas que les institutions financières aient de bonnes intentions si elles ne disposent pas des outils nécessaires pour traduire ces intentions en performances sociales et environnementales solides. Cela ne suffit pas d'avoir des cadres réglementaires solides sans agences de notation pour évaluer la conformité des institutions.

Cerise+SPTF agit sur tous les fronts à la fois.

### Définition de standards

Cerise+SPTF développe des normes en itération avec les praticiens. Nos membres ont besoin d'identifier les pratiques qu'ils peuvent mettre en œuvre pour avoir un impact social et environnemental positif. Pour ce faire, nous interrogeons les institutions financières du monde entier pour recueillir leurs expériences, ce qui a fonctionné pour elles.

Notre produit emblématique sont les Normes Universelles de Gestion de la Performance Sociale et Environnementale ou "Normes Universelles". Publiées pour la première fois en 2012, les Normes Universelles en sont maintenant à leur troisième édition et sont utilisées par bon nombre d'institutions financières du monde entier.

### Données et analyses comparatives

Nos outils d'évaluation sociale et environnementale, sur SPI Online, permettent aux institutions financières d'évaluer leurs pratiques par rapport aux Normes Universelles. Ses outils ont permis de réaliser des milliers d'audits sociaux de haute qualité et ont généré l'un des corpus de données les plus solides au monde en matière de gestion de la performance sociale et environnementale. L'équipe Cerise+SPTF est composée de scientifiques et d'analystes de données qualifiés qui savent comment exploiter nos bases de données et celles accessibles au public. Nos experts font parler les données et en tirent des informations exploitables.

### Financement de l'assistance technique

Cerise+SPTF propose un financement aux institutions qui souhaitent bénéficier d'une formation ou d'une assistance technique, pour améliorer leurs pratiques en matière de gestion de la performance sociale et environnementale. Les particuliers et les organisations peuvent demander des formations et le cofinancement de projets par l'intermédiaire de nos Facilités pour la Finance Inclusive Responsable (RIFF). Chacune dessert une région du monde. Actuellement, nous avons des facilités pour les candidats situés en Afrique subsaharienne (RIFF-SSA), en Asie du Sud-Est (RIFF-SEA), et en Amérique centrale et dans les Caraïbes (RIFF-CAC).



### Services de conseil

Tout comme les institutions peuvent faire appel à une expertise externe pour élaborer un plan d'affaires, les organisations à mission peuvent bénéficier de services de conseil pour les aider à réfléchir à leur stratégie et à leurs tactiques en matière de performance sociale et environnementale.

Nos services comprennent :

- La refonte de la stratégie basée sur la thèse d'impact
- La structuration du leadership et de la gouvernance axés sur la mission
- L'élaboration et la révision de politiques, de manuels et de procédures pour soutenir la stratégie sociale et environnementale
- La formation et le coaching du personnel
- L'identification d'indicateurs clés pour suivre les progrès accomplis dans la réalisation des objectifs sociaux et environnementaux
- La définition d'indicateurs alignés sur les Objectifs de Développement Durable
- La conception et le développement de tableaux de bord sociaux et environnementaux ainsi que des canevas et des protocoles d'établissement de rapports
- - La segmentation et l'analyse de la clientèle

### Outils et ressources

Cerise+SPTF développe et entretient une vaste base de ressources et d'outils d'évaluation, pour pratiquement tous les sujets liés à la gestion de la performance sociale et environnementale. Notre gamme comprend de puissants outils d'évaluation liés à l'ESG, à la protection des clients et aux enjeux sociaux et environnementaux actuels. Beaucoup de nos

ressources sont disponibles dans plusieurs langues : manuels, webinaires, vidéos, études de cas, matériel de formation, et bien d'autres encore.

### Événements

Tout au long de l'année, Cerise+SPTF anime des webinaires de formation sur divers sujets de la gestion de la performance sociale et environnementale. Nous participons régulièrement à des conférences et des panels dans le monde entier. Tous les deux ans, nous réunissons nos membres et des invités spéciaux. Les événements organisés par Cerise+SPTF se déroulent généralement en anglais, français ou espagnol, souvent avec une traduction simultanée.

