



Projet RAF

Vers un secteur agricole et
alimentaire responsable

*Responsible **A**griculture and **F**ood sector*

Webinaire de Présentation – Nov. 2024





De quoi allons-nous parler?

- Ce que nous avons fait pour promouvoir un secteur agricole et alimentaire responsable
- Ce que nous prévoyons pour les deux années à venir



Ecrivez vos questions dans la boîte de dialogue, ou posez-les directement après la présentation.

Qui sommes-nous



CERISE+SPTF

Une joint-venture entre deux des leaders mondiaux de la **gestion de la performance sociale et environnementale** pour le secteur de la **finance inclusive**

Développement de Normes



Mise à disposition d'outils et ressources



SPI Online

Après RIF...

Finance Inclusive Responsable

Responsible Inclusive Finance



Pour les institutions financières

vient RAF!

Secteur Alimentaire et Agricole Responsable

Responsible Agriculture & Food Sector



Pour les agribusiness / agri-PMEs

Pourquoi promouvoir un secteur agricole et alimentaire responsable ?



*600 millions de petits exploitants agricoles dans le monde,
Produisent 30 à 34% de l'approvisionnement alimentaire*



*Très vulnérables au
changement climatique*

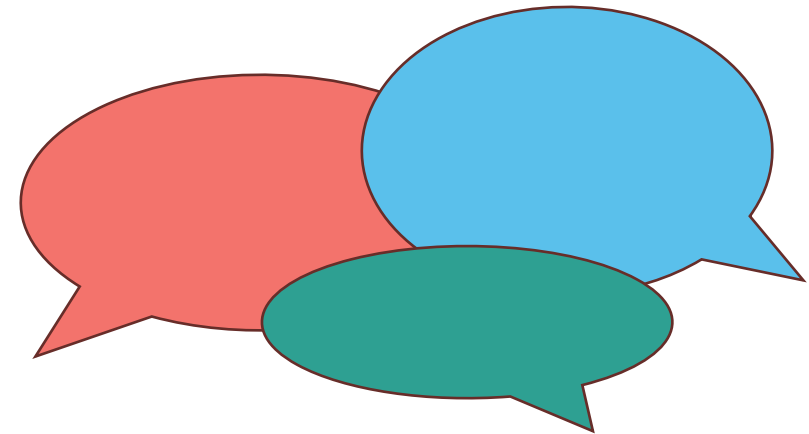
*Et affectés par les mauvaises pratiques des
agribusiness (dépendance, surendettement...)*



Pourquoi promouvoir un secteur agricole et alimentaire responsable ?

Les normes internationales restent au niveau macro

Absence de langage commun



Notre objectif

Promouvoir un secteur agricole et alimentaire plus responsable pour demain, en dotant les parties prenantes d'outils de gestion et de ressources d'audit qui intègrent des normes de **conduite responsable** et de **protection des clients**.



Nos réalisations à ce jour

Tout au long de la période 2022-24, nous avons travaillé à l'élaboration de deux outils :



1/ Focus sur le...

RAI Tool for Agribusinesses

*Assessing Responsible
Investment in Agriculture*



CERISE+SPTF



IISD

International Institute for
Sustainable Development



1/ RAI Tool

Un outil de gestion pour les **agribusiness**

	Qui peut être évalué
Pour les agribusinesses impliqué dans	<ul style="list-style-type: none">✓ La production✓ La transformation✓ Le commerce De produits agricoles et alimentaires
Et	<ul style="list-style-type: none">✓ Travaillant directement avec des petits producteurs✓ Impactant les populations locales

1/ RAI Tool

Un outil de **gestion** pour les agribusiness



Etape 1

Evaluez votre performance



Etape 2

Identifiez les écarts

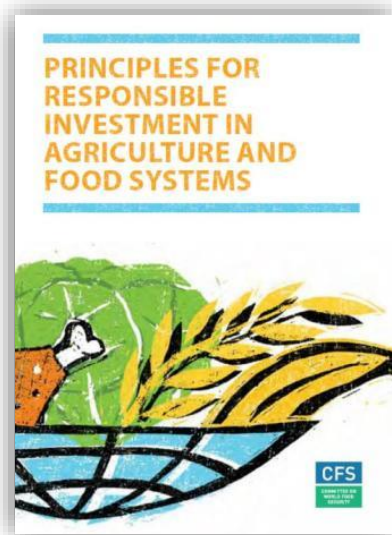


Etape 3

Elaborez un plan d'actions

1/ RAI Tool – Comment l’outil a été construit

Un outil de gestion traduisant des normes internationales de haut niveau en matière de responsabilité sociale et environnementale en pratiques de gestion concrètes et réalisables pour les agrobusiness.



1/ RAI Tool – Qui peut utiliser l’outil ?



Agribusiness



Investisseurs financiers



Associations agricoles



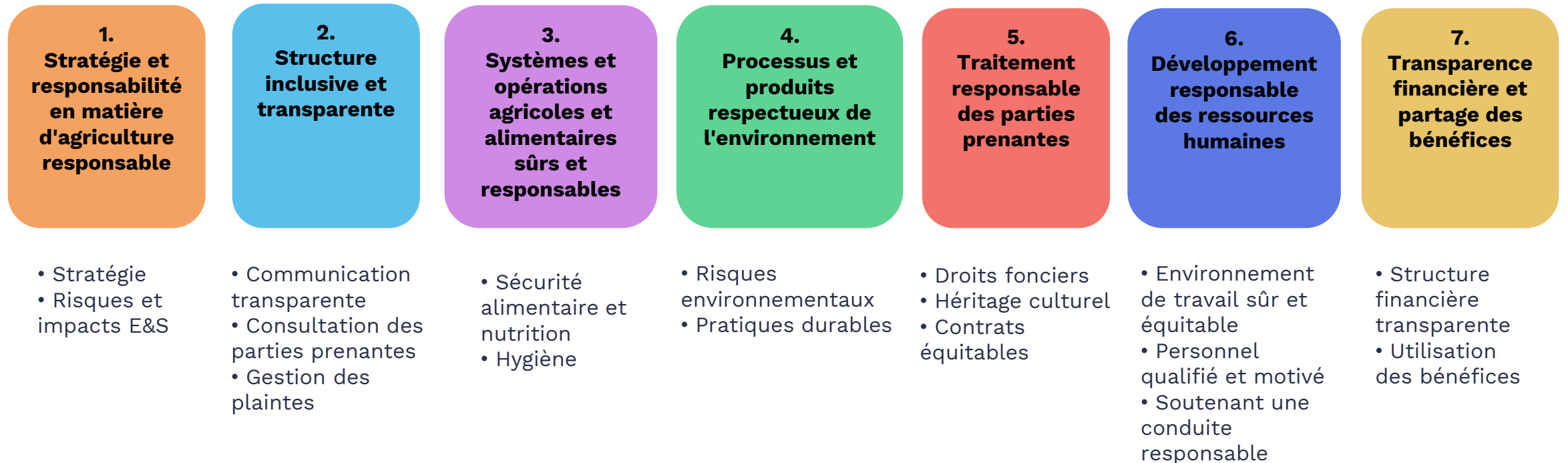
Fournisseurs d’assistance technique



Autres parties prenantes (régulateurs, agences publiques, etc.)

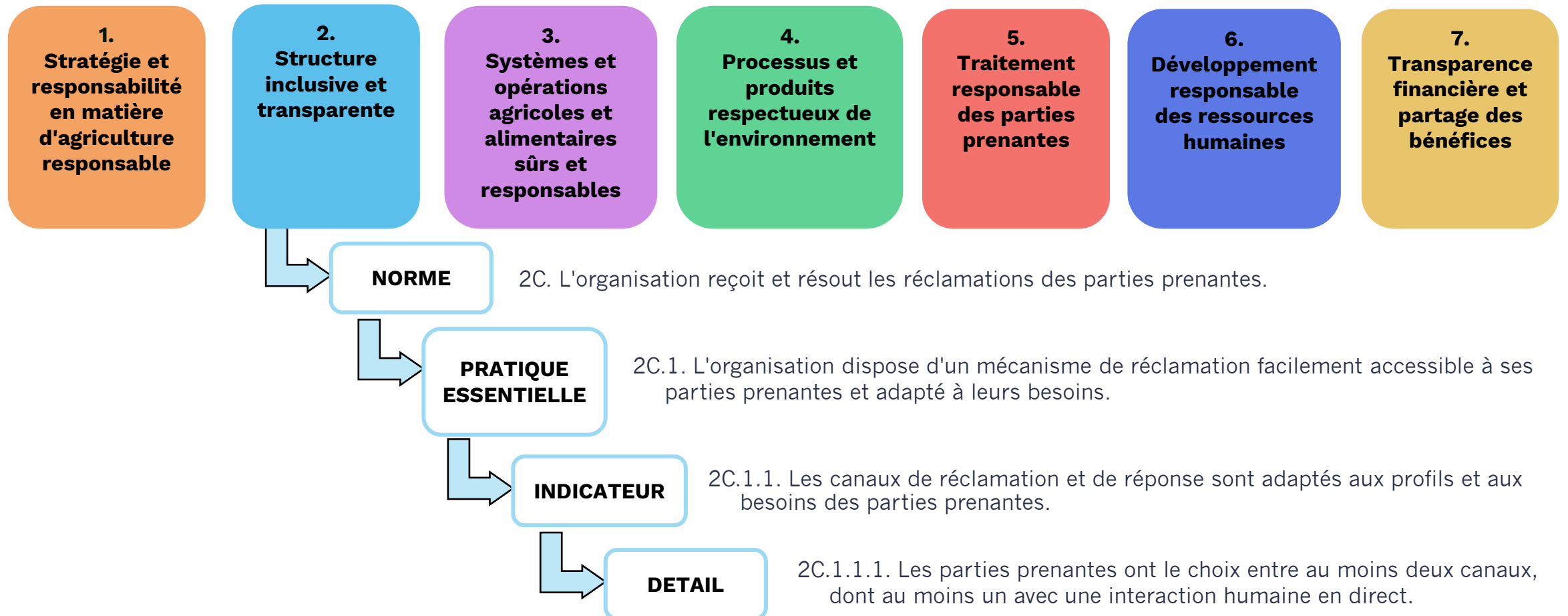
1/ RAI Tool - Pratiques responsables couvertes

- Les pratiques responsables sont évaluées en fonction de 7 dimensions clés :



1/ RAI Tool - Pratiques responsables couvertes

- Les pratiques responsables sont évaluées en fonction de 7 dimensions clés, elles-mêmes détaillées en normes, pratiques essentielles et indicateurs.



1/ RAI Tool - Filtres

Le RAI Tool permet de filtrer les indicateurs en fonction du profil de l'agribusiness.

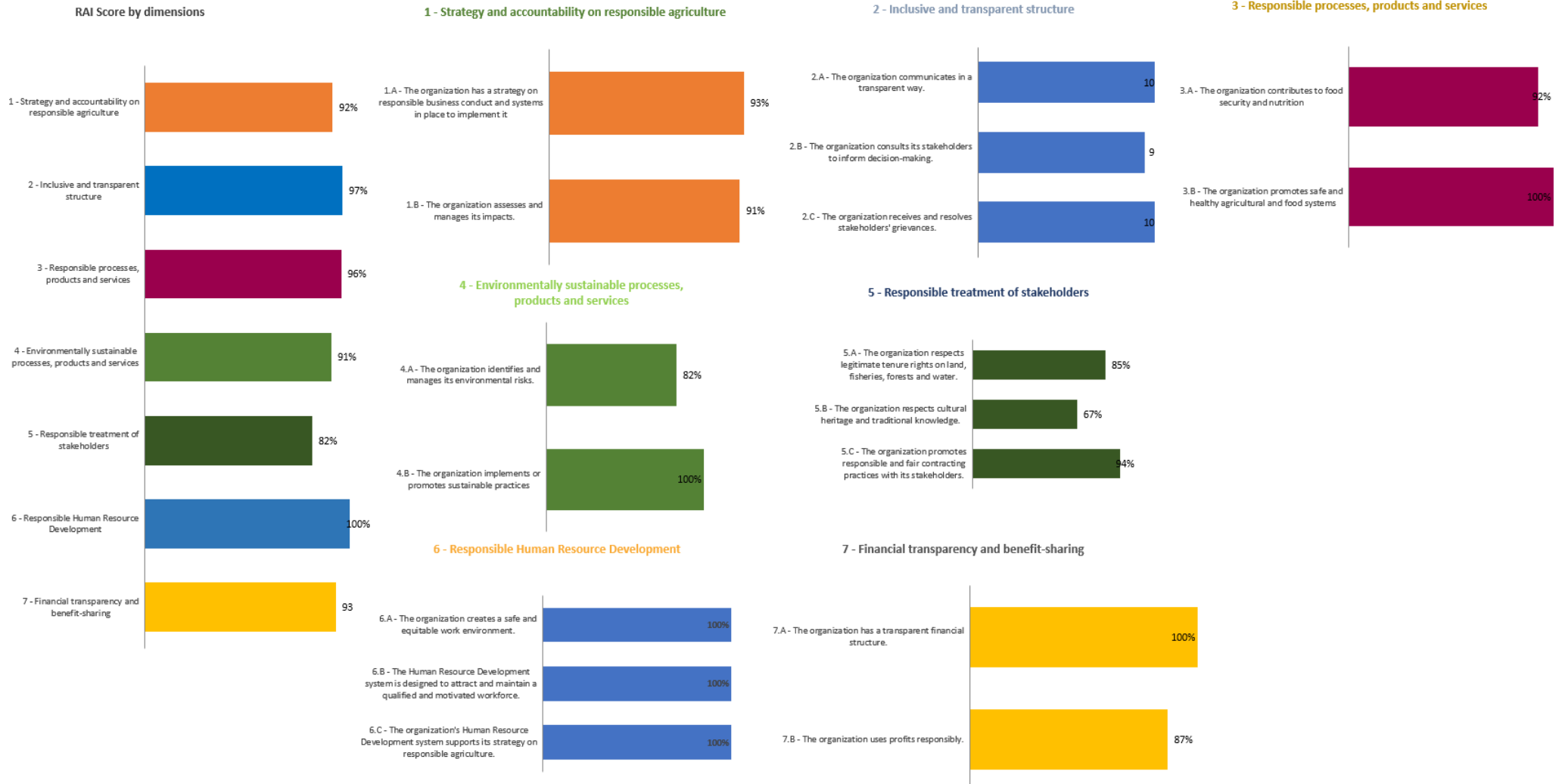
SCOPING QUESTIONS				
<p>Answers provided to the following questions will automatically adjust the selection of indicators in the Practices form, keeping only the indicators relevant to the profile of the agribusiness.</p>			<p>APPLY FILTERS</p>	<p>RESET FILTERS</p>
Reporting details	Data	Validation or explanation of response, comments and clarifications	Explanation/Note	
ANIMAL WELFARE				
Is the agribusiness involved in one of the following sectors: LIVESTOCK, FISHERY, AQUACULTURE ?	---		If YES, indicators related to ANIMAL WELFARE will apply.	
FOOD SAFETY				
Is the agribusiness involved in FOOD -related production, processing or trading?	---		If YES, indicators related to FOOD SAFETY will apply.	
MARKET PREFERENCES				
Is the ultimate destination of the agricultural product the LOCAL MARKET ?	---		"Local" refers to national market. If YES, indicators related to LOCAL MARKET PREFERENCES will apply.	
FOOD SECURITY				
Is the agribusiness involved in NON-FOOD -related production, processing, or trading; or is the ultimate destination of the agricultural product the REGIONAL or INTERNATIONAL MARKET ?	---		SELECT "YES" IF ANY OF THESE SITUATIONS APPLY "Regional" refers to nearby countries (e.g. West African region) If YES, indicators related to FOOD SECURITY will apply.	

1/ RAI Tool – Tableaux de bord

[WELCOME PAGE](#)

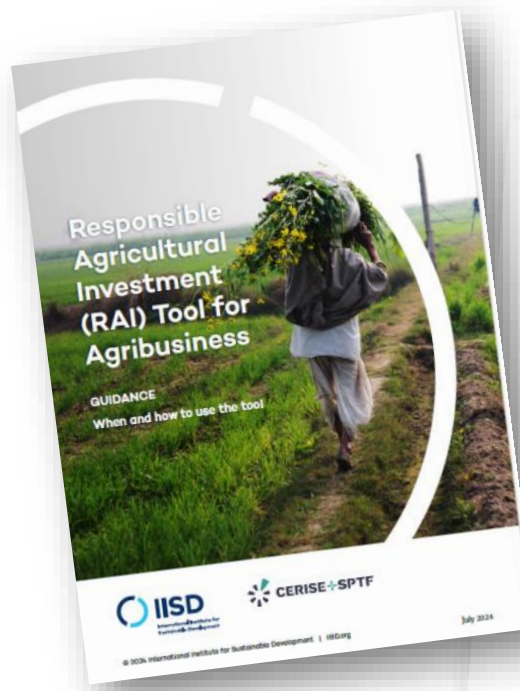
RAI Scores by Dimensions and Standards

[RAI DASHBOARD](#)



1/ RAI Tool – Tests terrain et ressources

- **Ressources existantes (anglais) :**
Outil Excel + Guide
+ Modèle de Rapport



- **Etudes de cas RAI**



1/ RAI Tool – Retour d'expérience du terrain



2/ Focus sur le...

Agri CP Tool

*Client Protection Standards
for the Agricultural Sector*



2/ Agri CP Tool – Objectif



**CLIENT
PROTECTION**

Éviter les **mauvaises pratiques** des agribusiness qui **nuisent** aux petits producteurs agricoles

“Client” = “petit producteur agricole”

Qu'ils soient clients ou fournisseurs des agribusiness

- Focus sur les agribusiness qui travaillent avec les petits producteurs agricoles

2/ Agri CP Tool – Structure



Aligné sur les 8 normes de protection des clients utilisées dans le secteur de l'inclusion financière

Adapté aux spécificités du secteur agricole

Standard	1	The organization's products, services, and channels benefit smallholder farmers.
Standard	2	The organization does not overindebt smallholder farmers.
Standard	3	The organization gives smallholder farmers clear and timely information to support farmers' decision making.
Standard	4	The organization sets prices responsibly.
Standard	5	The organization enforces fair and respectful treatment of smallholder farmers.
Standard	6	The organization secures smallholder farmer data and informs them about their data rights.
Standard	7	The organization receives and resolves complaints related to its own operations, employees, agents, products and services from the following stakeholders: smallholder farmers / local communities / other affected stakeholders.
Standard	8	The governance and management are committed to smallholder farmer protection, and HR systems support its implementation

2/ Agri CP Tool – Filtres

L'Agri CP Tool permet de filtrer les indicateurs en fonction des types de services fournis aux petits exploitants agricoles et des types d'interactions avec ces derniers :

En intégrant les normes sur...

Services financiers

Collecte de données

Achat de la production

Fourniture d'intrants

Autres services



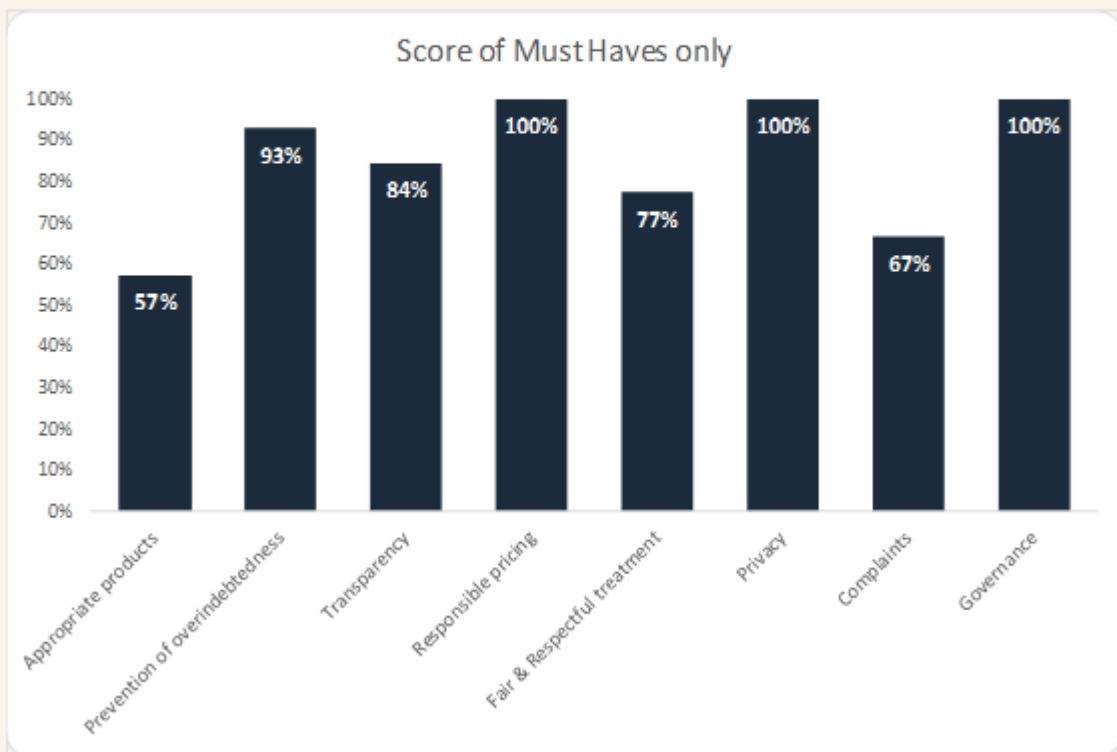
... pour prévenir les problèmes de...

- Ventes agressives
- Transparence des T&C et de la tarification
- Traitement équitable et respectueux
- Confidentialité des données des clients
- Dépendance excessive à l'égard des prestataires de services

2/ Agri CP Tool – Tableaux de bord

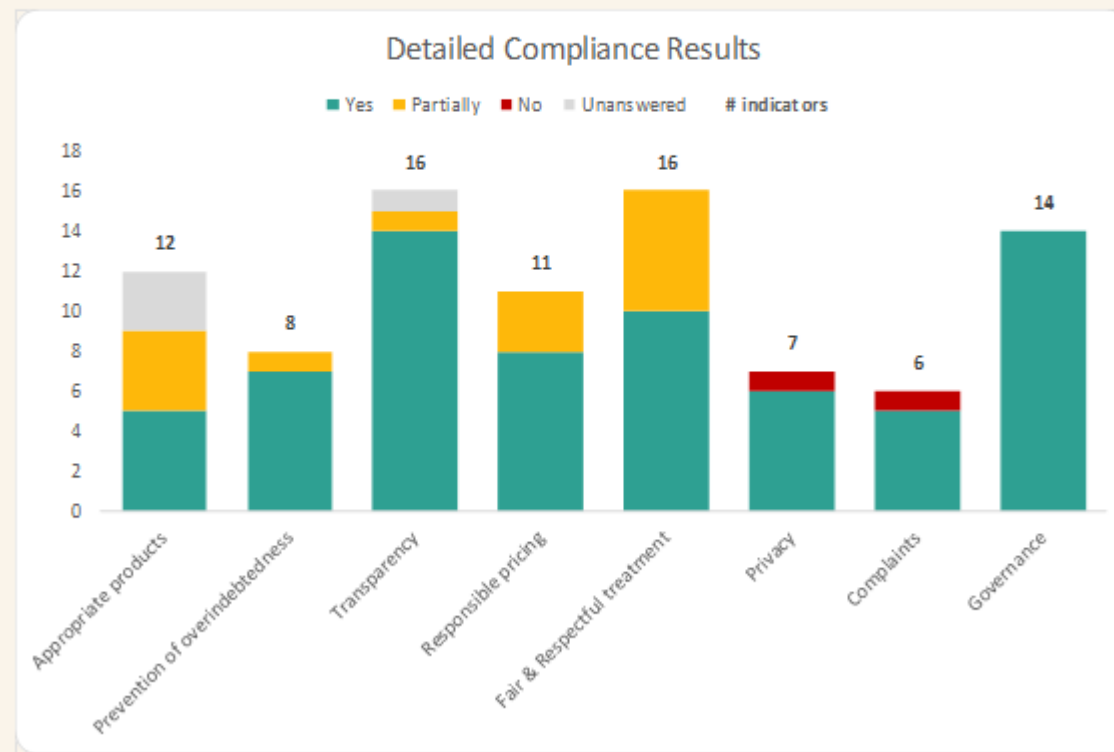
Results in Percentage

Must Haves only



Results in Number of Indicators

Compliance per Standard



2/ Agri CP Tool – Tests terrain



Où nous en sommes aujourd'hui



Un intérêt clair des parties prenantes (agribusiness + investisseurs)

Enquête menée auprès des partenaires du programme SNUPP (investisseurs) :

75% voient un intérêt à utiliser le RAI Tool comme outil de référence pour évaluer les agribusiness du secteur.

Encore au stade expérimental...

- Nécessité d'affiner la valeur ajoutée et le positionnement de ces outils,
- Les confronter à des situations réelles,
- Les ajuster en fonction des besoins du secteur,
- S'aligner sur un langage commun,
- Créer un environnement favorable pour promouvoir leur utilisation et soutenir l'amélioration des pratiques.



Ce que nous proposons maintenant

Un projet de deux ans visant à doter les parties prenantes d'outils de gestion et de ressources d'audit qui intègrent les normes de **conduite responsable** et de **protection des clients**.

Photo credit: Maxence Soulet

RAF Project

Towards a Responsible Agriculture and Food Sector



Le projet RAF en bref

T1 & T2 2025

T3 2025 – T3 2026

T3 2026 – T1 2027

Construire un
groupe de travail
RAF

Développer une
série d'outils
pratiques

Renforcer les
capacités
locales

Favoriser l'accès à
des ressources
pratiques

1/ POSITIONNEMENT ET TEST DES OUTILS EXISTANTS

- Cartographie des outils et des normes
- Rencontres d'experts
- Création d'un Groupe de Travail
- Tests terrains des outils existants (1-2 par outil)
- Analyse de positionnement

2/ DÉVELOPPEMENT ET TEST DES OUTILS RAF

- Développement d'une suite d'outils RAF (RAF Full, RAF CP, RAF "ALINUS"), impliquant les membres du Groupe de Travail
- Formation de 6-8 auditeurs
- Tests terrain des outils RAF avec au moins 8 agribusiness
- Analyse des retours d'expérience

3/ STABILISATION ET PROMOTION DES OUTILS RAF

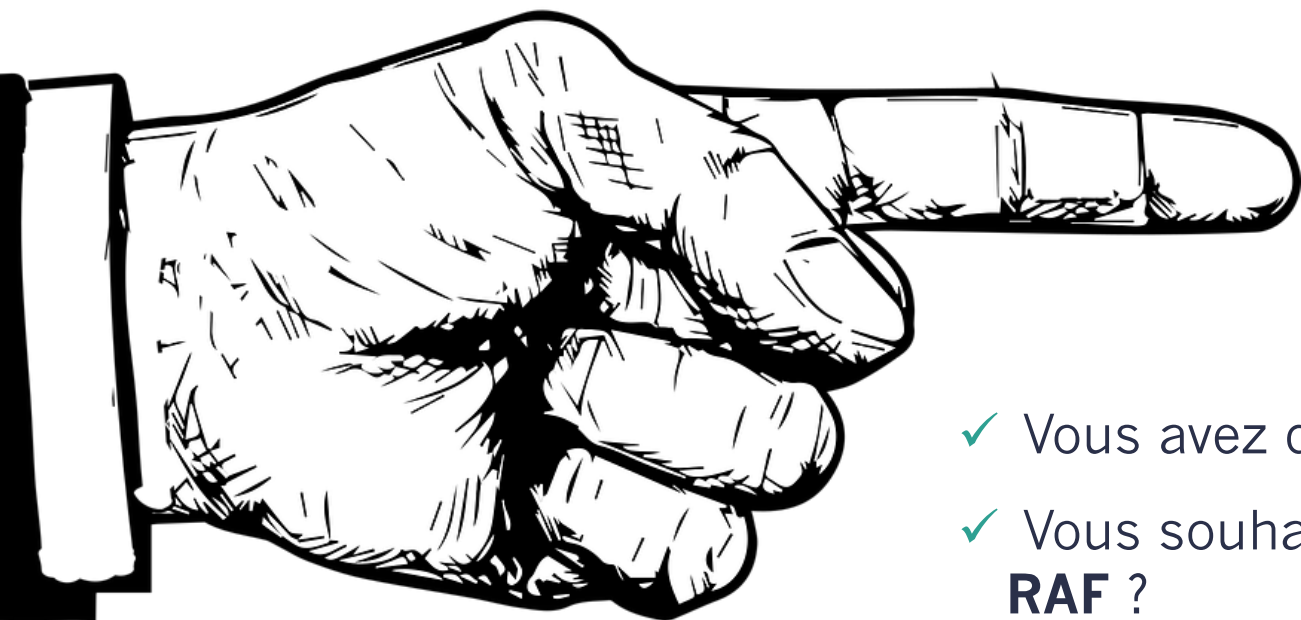
- Affinage des outils RAF
- Traduction en FR et ES
- Lancement officiel des outils RAF + guide d'audit + études de cas

Les possibles perspectives d'avenir



2027-2028

- *Facilité d'assistance technique pour les auto-évaluations et la mise en oeuvre*
- *Version digitale des outils RAF sur SPI Online*
- *Matériel dans le Centre de Ressources*
- *Cours e-learning et formations*
- *Gestion des données*



Nous avons besoin de vous !

- ✓ Vous avez des **ressources** ou des **contacts** à partager ?
- ✓ Vous souhaitez **rejoindre notre futur Groupe de Travail RAF** ?
- ✓ Vous souhaitez **tester nos outils**, ou vous connaissez des agribusiness qui pourraient être intéressés ?
- ✓ Vous souhaitez être formé pour **devenir un auditeur RAF** pour nos tests pilotes sur le terrain ?
- ✓ Vous souhaitez **soutenir financièrement** cette initiative ?



Contactez nous!

<https://form.jotform.com/242943287444363>



Questions / retours

Trouver nos outils et ressources



<https://spi-online.org/actualite/evaluation-investissement-agricole>



<https://spi-online.org/actualite/idh-outil-agri-cp>



<https://spi-online.org/actualite/projet-raf>



CERISE+SPTF

Vous souhaitez soutenir ou rejoindre cette initiative ?

Contactez nous :

<https://form.jotform.com/242943287444363>

